



www.tirreau.cl



GRUPO ELECTRÓGENO
FICHA TÉCNICA

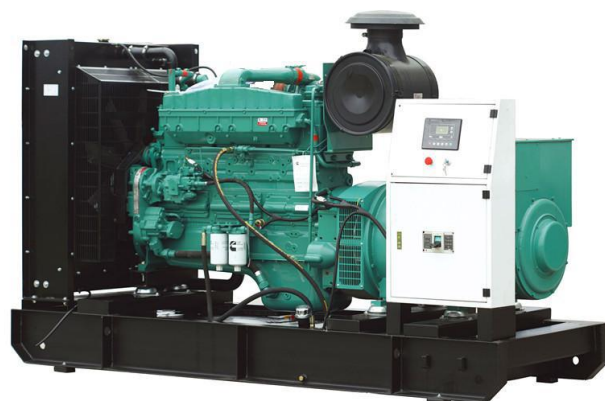
Grupo electrógeno
Cummins
Modelo: TYN468C



*Foto de referencia sólo para propósitos ilustrativos

I. GENERAL

| | | | |
|--|--------------|----------------|---------------|
| Potencia Prime | kW/kVA | 340 | 425 |
| Potencia Standby | kW/kVA | 374 | 468 |
| Frecuencia | Hz/rpm | 50 | 1500 |
| Voltaje | V | 380 | 220 |
| Corriente | A | 710 | |
| Conexión | / | 3P 4W/Y | |
| Factor de Potencia | / | 0.8 | |
| Dimensión de abierto (LxWxH) | mm | 3500x1345x2110 | |
| Peso de abierto | kg | 4200 | |
| Dimensión de insonorizado(LxWxH) | mm | 4800x1700x2320 | |
| Peso de insonorizado | kg | 5400 | |
| Capacidad de estanque de combustible:(L) | Tipo abierto | 620 | Cabinado 1100 |



*Foto de referencia sólo para propósitos ilustrativos

- Voltajes disponibles: 400/230V, 480/277V, 380/220V, 440/254V, 416/240V, 220/127V, 208/120V
- Requerimiento basado en ISA3046, altitud 100m(328ft), presión barométrica 100kPa(29.53inHg), temperatura 25 °C (77°F), humedad 30%
- Contactarse con servicio Técnico TIRREAU de capacidad correcta para el modo de aplicación requerida.
- Estándar de productos: ISO8528, ISO14000, ISO3046, GB755, BS5000, VDE0530, IEC34-1

WWW.YANAN-MOTOR.COM

Calama
+56 9 66563676
ventas.calama@tirreau.cl

Antofagasta
+56 55 2893920
ventas.antofagasta@tirreau.cl

Copiapo
+56 9 95724124
ventas.copiapo@tirreau.cl

Santiago
+569 75175235
ventas.santiago@tirreau.cl

Puerto Montt (Proxima sucu)
+56 971407576
ventasweb@tirreau.cl



www.tirreau.cl



**GRUPO ELECTRÓGENO
FICHA TÉCNICA**

II. CONFIGURACIÓN ESTÁNDAR

| | |
|-------------------|---|
| Motor | Cummins, incluye filtro de aire, combustible y aceite, motor de arranque, alternador DC, etc |
| Alternador | Alternador sin escobilla YANAN SLG |
| Radiador | Tipo silencioso 50 °C (tipo abierto 40 °C), cubierta protectora del ventilador |
| Base/Chasis | ≤550KW: tanque incorporado, amortiguador, soporte batería > 550KW: base de acero, amortiguador, soporte de batería |
| Disyuntor | ≤1250A : MCCB |
| Sistema control | ComAp IL-NT AMF20 |
| Batería | connection cables. Batería seca,Resiste intento de arranque en condición estándar |
| Acces.instalación | Flexible, codo, brida, silenciador etc. |
| Herramientas | Estándar |
| Documentos | Diagrama eléctrico,manual de operacion y mantenimiento, certificados de pruebas en fábrica. |

III. CONFIGURACIÓN OPCIONAL

| | |
|--|---|
| Acces. motor | ◇F.aire ind. ◇Calefactor ◇Lub oil heater ◇Separador de agua y aceite |
| Alternador y accesorios | ◆Stamford ◇Leroy Somer ◇Marathon ◇Anti condensation heater ◇PMG ◇High voltage _____ kV |
| Sistema enfriamiento | ◆50°C radiador ◇Intercambiador con sistema de bombeo ◇Sistema tanque horizontal |
| Sistema control | ◆AMF ◇Paralelo ◇Tipo práctico en ambiente de baja temperatura ◇Calentador display ◇Otros (Comap、DEIF) |
| Disyuntor | ◇3/4 polos ◇tipo Fixed/handcart ◇Mecanismo eléctrico |
| Tablero de transferencia automática(TTA/ATS) | ◇Gabinete GGD |
| Batería | ◆Nickel-cadmium battery ◇Batería libre de mantenimiento ◇Selector de carga de batería ◇Indicador de la carga |
| Tanque externo | ◇500L ◇1000L ◇1500L ◇2000L ◇2500L ◇3000L ◇4000L ◇5000L |
| Otros | |

WWW.YANAN-MOTOR.COM



www.tirreau.cl



**GRUPO ELECTRÓGENO
FICHA TÉCNICA**

IV. MOTOR

| | | | | |
|-----------------|----------------------------------|---------------------------------------|---------|-----|
| Modelo | 6ZTAA13-G2 | Potencia | 415 | kW |
| Aspiración | Turbocharged , Air-to-air Cooled | Desplazamiento | 13 | L |
| Tipo | In-line | Bore×Stroke | 130X163 | mm |
| No de cilindro | 6 | N de cilindros Relación de compresión | 17:01 | |
| Governor | Electronico Governor | Revolución | 1500 | RPM |
| Bomba de cebado | N/A | | | |

■ Sistema Combustible

| | | | | | |
|------------------|--|-----|--------------------|--------|-------------------------|
| Consumo en prime | 89.1 | L/h | Consumo en Standby | 95.8 | L/h en 110% de la carga |
| Combustible # | ASTM D975 No.2-D or BS2869 1998 Class A1, A2 | | Sistema inyección | BYC PD | Directa Convencional |

■ Sistema lubricación

| | | | | | |
|-----------|----------------|---|-------------|-----|----|
| Capacidad | 45.42 | L | | | |
| Lub # | API CF-4 15W40 | | Temp.máxima | 121 | °C |

■ Sistema Refrigeración

| | | | | | |
|------------|-------|--------|-----------------------|-------------|----|
| Capacidad | 73.1 | L | Temp.max.tanque | 102 | °C |
| Termostato | 82-94 | °C | Tipo de accionamiento | Shaft drive | |
| Flujo aire | 690 | m3/min | | | |

■ Sistema de entrada de aire

| | | | | | |
|---------------------|-----------|--------|------------------|-----|-----|
| Flujo de combustión | 28.2/29.2 | m3/min | Restricción max. | 3.2 | kPa |
|---------------------|-----------|--------|------------------|-----|-----|

■ Sistema escape

| | | | | | |
|-----------|------------|--------|--------------------|------|-----|
| Flujo gas | 80.7/89.34 | m3/min | Contrapresión max. | 10 | kPa |
| Temp.gas | ≤668 | °C | Med tubo escape | φ150 | mm |

■ Sistema arranque

| | | | | |
|--------|----------------------|---------|-------|----|
| Modelo | DC24V Electric start | Batería | 2x150 | Ah |
|--------|----------------------|---------|-------|----|

WWW.YANAN-MOTOR.COM



www.tirreau.cl



**GRUPO ELECTRÓGENO
FICHA TÉCNICA**

V. ALTERNADOR

| | | | | |
|--------------------|----------|---------------------------|--------------|--------|
| Modelo | SLG354C | Potencia | 360/450 | kW/kVA |
| PF. | 0.8 | Voltage | 380/220 | V |
| fase | 3 | Frecuencia | 50 | Hz |
| conexión | 3P 4W/Y | Rodamiento | 1 | |
| Bobinado | 2/3 | Clase protección estándar | IP23 | |
| Tipo aislamiento | H | Eficiencia | 93.8% | |
| Influencia Tel | TIF: <50 | Regulación voltaje | ±1.0% | |
| Coef. armónica | THF: <2% | AVR | AS440 | |
| Regulación voltaje | ≥±5% | Sistema excitación | Self Excited | |

VI. SISTEMA CONTROL **MODELO ComAp IL-NT AMF20**

■ **Característica**

Arranque automático contra falla de red
 IntelliLiteNT ofrece soluciones integrada para control en modo isla y standby



■ **Función principal**

- ▲ Comunicación directa con EFI a motor
- ▲ Función AMF/MRS
- ▲ Configuración de salida
- ▲ Medición de voltage. / Mains 3 ph / 3 ph
- ▲ Medición de corriente 3 ph
- ▲ Medición kW/kWh/kVA
- ▲ Protección al grupo
- ▲ Historial
- ▲ Control GCB/MCB con retroalimentación
- ▲ Circuito de carga de batería D+
- ▲ Tiempo motor
- ▲ Carga ficticia / Desprendimiento de carga
- ▲ Control temperatura

- ▲ 3 entradas analogos configurable
- ▲ Entrada pickup magnetico
- ▲ Terminal preexcitación D+
- ▲ 7 entradas binarias
- ▲ 7 salidas binarias
- ▲ Control automático o manual GCB y MCB
- ▲ Medición de potencia
- ▲ Registro de eventos

WWW.YANAN-MOTOR.COM



www.tirreau.cl

GRUPO ELECTRÓGENO
FICHA TÉCNICA



VII. GARANTÍA

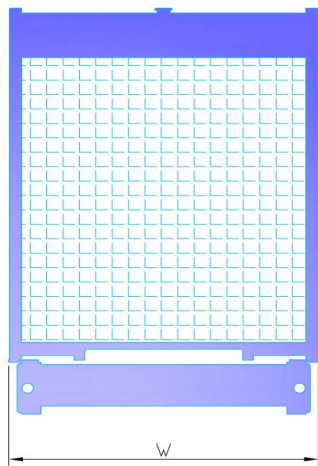
1. Garantía por 12 meses o 1000 horas (cualquiera que cumpla primero) a partir de entrega desde fábrica

Ver detalles en «YANAN Diesel Generator Warranty Manual»

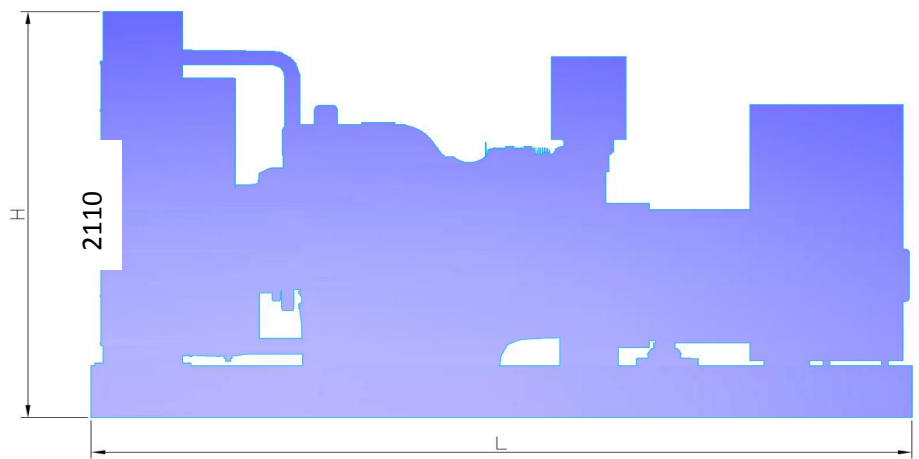
2. Piezas de desgaste (filtros), uso incorrecto por operador, los fallos de mantenimiento están excluidos

de la política de garantía

VIII. PLANO (s ólo para ilustración)

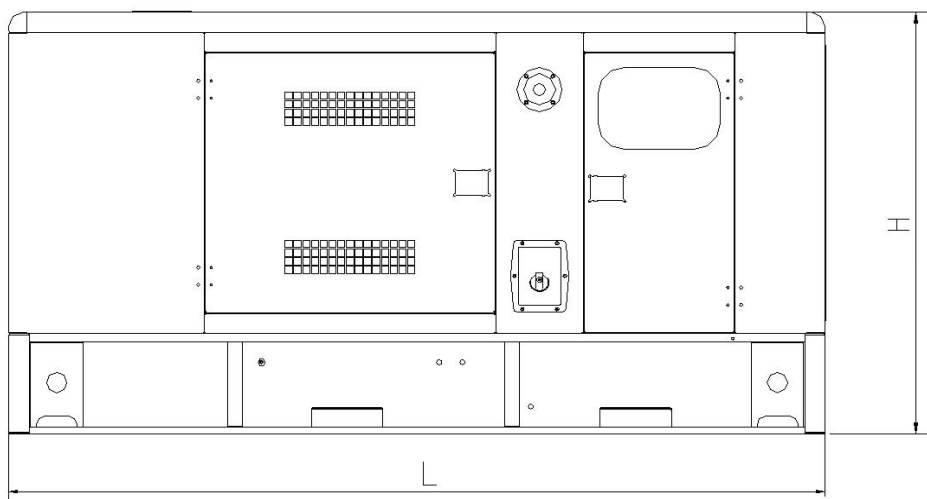


1345



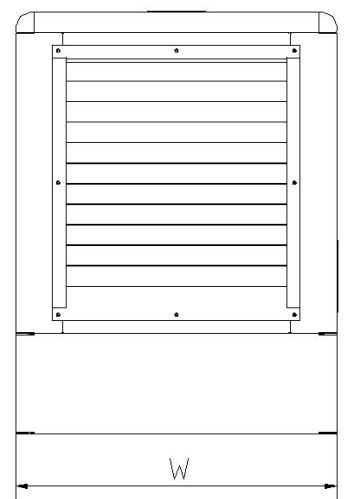
2110

3500



4800

2320



1700