

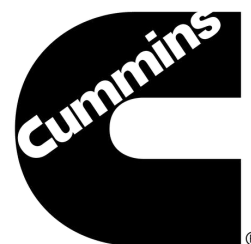


www.tirreau.cl



GRUPO ELECTRÓGENO
FICHA TÉCNICA

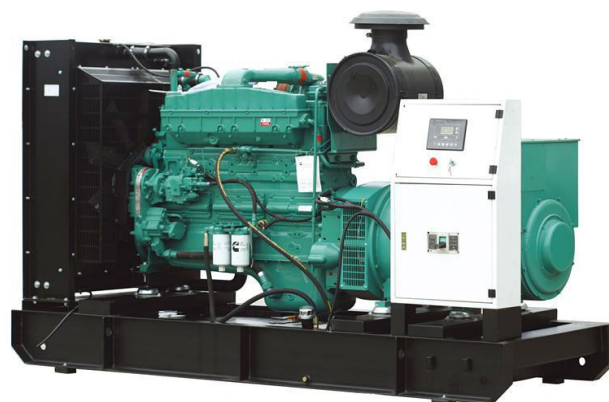
Grupo electrógeno
Cummins
Modelo: TYN418C



*Foto de referencia sólo para propósitos ilustrativos

I. GENERAL

Potencia Prime	kW/kVA	304	380
Potencia Standby	kW/kVA	334	418
Frecuencia	Hz/rpm	50	1500
Voltaje	V	380	220
Corriente	A	577	
Conexión	/	3P 4W/Y	
Factor de Potencia	/	0.8	
Dimensión de abierto (LxWxH)	mm	3500x1345x2110	
Peso de abierto	kg	4200	
Dimensión de insonorizado(LxWxH)	mm	4800x1700x2320	
Peso de insonorizado	kg	5400	
Capacidad de estanque de combustible:(L)	Tipo abierto	650	Cabinado 880



*Foto de referencia sólo para propósitos ilustrativos

- Voltajes disponibles: 400/230V, 480/277V, 380/220V, 440/254V, 416/240V, 220/127V, 208/120V
- Requerimiento basado en ISA3046, altitud 100m(328ft), presión barométrica 100kPa(29.53inHg), temperatura 25 °C (77°F), humedad 30%
- Contactarse con servicio Técnico TIRREAU de capacidad correcta para el modo de aplicación requerida.
- Estándar de productos: ISO8528, ISO14000, ISO3046, GB755, BS5000, VDE0530, IEC34-1

WWW.YANAN-MOTOR.COM

Calama
+56 9 66563676
ventas.calama@tirreau.cl

Antofagasta
+56 55 2893920
ventas.antofagasta@tirreau.cl

Copiapo
+56 9 95724124
ventas.copiapo@tirreau.cl

Santiago
+569 75175235
ventas.santiago@tirreau.cl

Puerto Montt (Proxima sucu)
+56 971407576
ventasweb@tirreau.cl



www.tirreau.cl



**GRUPO ELECTRÓGENO
FICHA TÉCNICA**

II. CONFIGURACIÓN ESTÁNDAR

Motor	Cummins, incluye filtro de aire, combustible y aceite, motor de arranque, alternador DC, etc
Alternador	Alternador sin escobilla YANAN SLG
Radiador	Tipo silencioso 50 °C (tipo abierto 40 °C), cubierta protectora del ventilador
Base/Chasis	≤550KW: tanque incorporado, amortiguador, soporte batería > 550KW: base de acero, amortiguador, soporte de batería
Disyuntor	≤1250A : MCCB
Sistema control	ComAp IL-NT AMF20
Batería	connection cables. Batería seca,Resiste intento de arranque en condición estándar
Acces.instalación	Flexible, codo, brida, silenciador etc.
Herramientas	Estándar
Documentos	Diagrama eléctrico,manual de operacion y mantenimiento, certificados de pruebas en fábrica.

III. CONFIGURACIÓN OPCIONAL

Acces. motor	◇F.aire ind. ◇ Calefactor ◇ Lub oil heater ◇ Separador de agua y aceite
Alternador y accesorios	◆ Stamford ◇ Leroy Somer ◇ Marathon ◇ Anti condensation heater ◇ PMG ◇ High voltage _____ kV
Sistema enfriamiento	◆ 50°C radiador ◇ Intercambiador con sistema de bombeo ◇ Sistema tanque horizontal
Sistema control	◆ AMF ◇ Paralelo ◇ Tipo práctico en ambiente de baja temperatura ◇ Calentador display ◇ Otros (Comap、DEIF)
Disyuntor	◇ 3/4 polos ◇ tipo Fixed/handcart ◇ Mecanismo eléctrico
Tablero de transferencia automática(TTA/ATS)	◇ Gabinete GGD
Batería	◆ Nickel-cadmium battery ◇ Batería libre de mantenimiento ◇ Selector de carga de batería ◇ Indicador de la carga
Tanque externo	◇ 500L ◇ 1000L ◇ 1500L ◇ 2000L ◇ 2500L ◇ 3000L ◇ 4000L ◇ 5000L
Otros	

WWW.YANAN-MOTOR.COM



www.tirreau.cl



**GRUPO ELECTRÓGENO
FICHA TÉCNICA**

IV. MOTOR

Modelo	6ZTAA13-G3	Potencia	380	kW
Aspiración	Turbocharged , Air-to-air Cooled	Desplazamiento	13	L
Tipo	In-line	Bore×Stroke	130X163	mm
No de cilindro	6	N de cilindros Relación de compresión	17:01	
Governor	Electronico Governor	Revolución	1500	RPM
Bomba de cebado	Manual			

■ Sistema Combustible

Consumo en prime	76.5	L/h	Consumo en Standby	86.9	L/h en 110% de la carga
Combustible #	ASTM D975 No.2-D or BS2869 1998 Class A1, A2		Sistema inyección	BYC PD	Directa Convencional

■ Sistema lubricación

Capacidad	45.42	L			
Lub #	API CF-4 15W40		Temp.máxima	121	°C

■ Sistema Refrigeración

Capacidad	73.1	L	Temp.max.tanque	102	°C
Termostato	82-94	°C	Tipo de accionamiento	Shaft drive	
Flujo aire	690	m3/min			

■ Sistema de entrada de aire

Flujo de combustión	25.5/27.6	m3/min	Restricción max.	3.2	kPa
---------------------	-----------	--------	------------------	-----	-----

■ Sistema escape

Flujo gas	26.6/28.8	m3/min	Contrapresión max.	13	kPa
Temp.gas	≤636	°C	Med tubo escape	φ150	mm

■ Sistema arranque

Modelo	DC24V Electric start	Batería	2x150	Ah
--------	----------------------	---------	-------	----

WWW.YANAN-MOTOR.COM



www.tirreau.cl



**GRUPO ELECTRÓGENO
FICHA TÉCNICA**

V. ALTERNADOR

Modelo	SLG314F	Potencia	304/380	kW/kVA
PF.	0.8	Voltage	380/220	V
fase	3	Frecuencia	50	Hz
conexión	3P 4W/Y	Rodamiento	1	
Bobinado	2/3	Clase protección estándar	IP23	
Tipo aislamiento	H	Eficiencia	92.0%	
Influencia Tel	TIF: <50	Regulación voltaje	±1.0%	
Coef. armónica	THF: <2%	AVR	AS440	
Regulación voltaje	≥±5%	Sistema excitación	Self Excited	

VI. SISTEMA CONTROL **MODELO ComAp IL-NT AMF20**

■ **Característica**

Arranque automático contra falla de red
 IntelliLiteNT ofrece soluciones integrada para control en modo isla y standby



■ **Función principal**

- ▲ Comunicación directa con EFI a motor
- ▲ Función AMF/MRS
- ▲ Configuración de salida
- ▲ Medición de voltage. / Mains 3 ph / 3 ph
- ▲ Medición de corriente 3 ph
- ▲ Medición kW/kWh/kVA
- ▲ Protección al grupo
- ▲ Historial
- ▲ Control GCB/MCB con retroalimentación
- ▲ Circuito de carga de batería D+
- ▲ Tiempo motor
- ▲ Carga ficticia / Desprendimiento de carga
- ▲ Control temperatura

- ▲ 3 entradas analogos configurable
- ▲ Entrada pickup magnetico
- ▲ Terminal preexcitación D+
- ▲ 7 entradas binarias
- ▲ 7 salidas binarias
- ▲ Control automático o manual GCB y MCB
- ▲ Medición de potencia
- ▲ Registro de eventos

WWW.YANAN-MOTOR.COM



www.tirreau.cl

GRUPO ELECTRÓGENO
FICHA TÉCNICA



VII. GARANTÍA

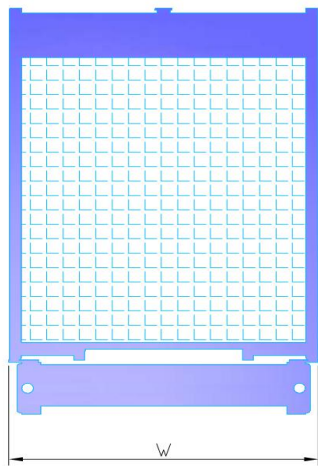
1. Garantía por 12 meses o 1000 horas (cualquiera que cumpla primero) a partir de entrega desde fábrica

Ver detalles en «YANAN Diesel Generator Warranty Manual»

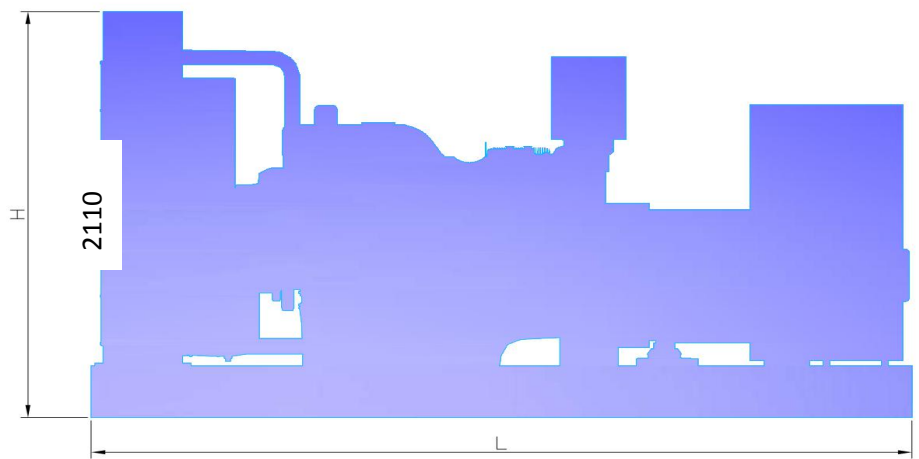
2. Piezas de desgaste (filtros), uso incorrecto por operador, los fallos de mantenimiento están excluidos

de la política de garantía

VIII. PLANO (s ólo para ilustración)

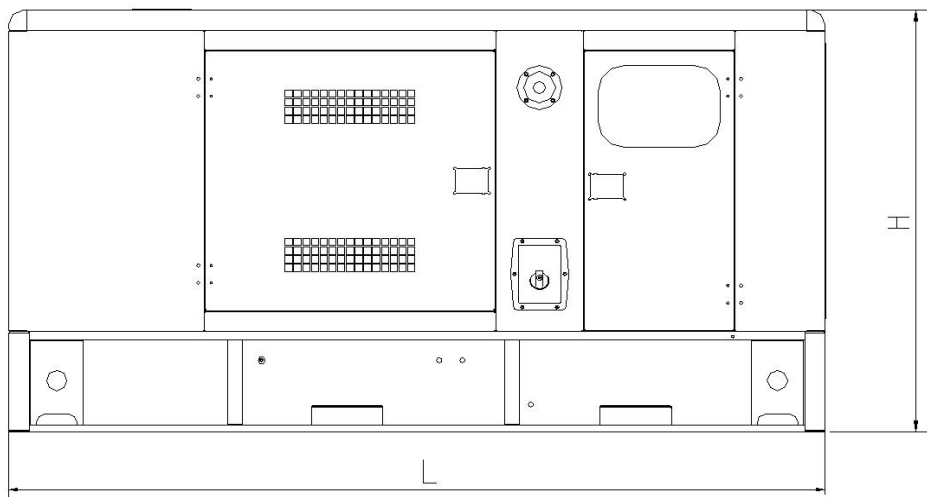


1345



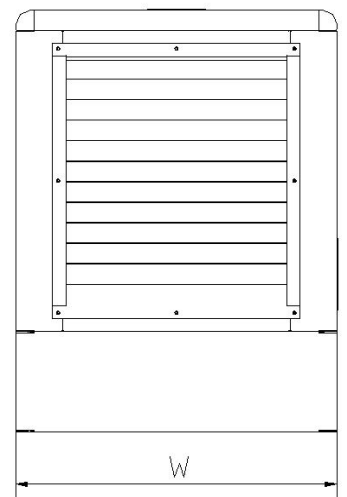
2110

3500



4800

2320



1700