



www.tirreau.cl



GRUPO ELECTRÓGENO  
FICHA TÉCNICA

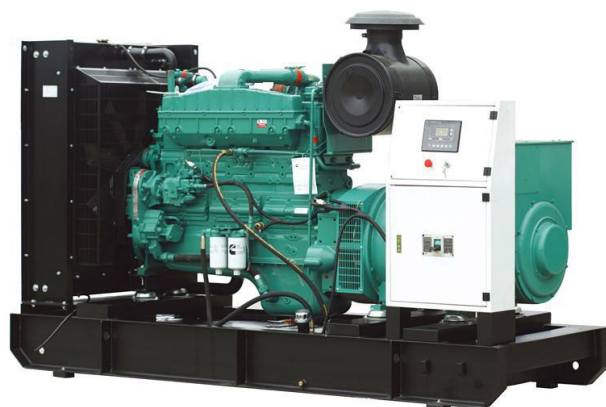
Grupo electrógeno  
Cummins  
Modelo: TYN412C



\*Foto de referencia sólo para propósitos ilustrativos

I. GENERAL

Potencia Prime	kW/kVA	300	375
Potencia Standby	kW/kVA	330	413
Frecuencia	Hz/rpm	50	1500
Voltaje	V	380	220
Corriente	A	570	
Conexión	/	3P 4W Series star	
Factor de Potencia	/	0.8	
Dimensión de abierto (LxWxH)	mm	3300x1150x1920	
Peso de abierto	kg	3300	
Dimensión de insonorizado(LxWxH)	mm	4200x1500x2100	
Peso de insonorizado	kg	4450	
Capacidad de estanque de combustible:(L)	Tipo abierto	520	Cabinado 880



\*Foto de referencia sólo para propósitos ilustrativos

- Voltajes disponibles: 400/230V, 480/277V, 380/220V, 440/254V, 416/240V, 220/127V, 208/120V
- Requerimiento basado en ISA3046, altitud 100m(328ft), presión barométrica 100kPa(29.53inHg), temperatura 25 °C (77°F), humedad 30%
- Contactarse con servicio Técnico TIRREAU de capacidad correcta para el modo de aplicación requerida.
- Estándar de productos: ISO8528, ISO14000, ISO3046, GB755, BS5000, VDE0530, IEC34-1

WWW.YANAN-MOTOR.COM

Calama  
+56 9 66563676  
ventas.calama@tirreau.cl

Antofagasta  
+56 55 2893920  
ventas.antofagasta@tirreau.cl

Copiapo  
+56 9 95724124  
ventas.copiapo@tirreau.cl

Santiago  
+569 75175235  
ventas.santiago@tirreau.cl

Puerto Montt (Proxima sucu)  
+56 971407576  
ventasweb@tirreau.cl



[www.tirreau.cl](http://www.tirreau.cl)



**GRUPO ELECTRÓGENO  
FICHA TÉCNICA**

**II. CONFIGURACIÓN ESTÁNDAR**

Motor	Cummins, incluye filtro de aire, combustible y aceite, motor de arranque, alternador DC, etc
Alternador	Alternador sin escobilla YANAN SLG
Radiador	Tipo silencioso 50 °C (tipo abierto 40 °C), cubierta protectora del ventilador
Base/Chasis	≤550KW: tanque incorporado, amortiguador, soporte batería > 550KW: base de acero, amortiguador, soporte de batería
Disyuntor	≤1250A : MCCB
Sistema control	ComAp IL-NT AMF20
Batería	connection cables. Batería seca,Resiste intento de arranque en condición estándar
Acces.instalación	Flexible, codo, brida, silenciador etc.
Herramientas	Estándar
Documentos	Diagrama eléctrico,manual de operacion y mantenimiento, certificados de pruebas en fábrica.

**III. CONFIGURACIÓN OPCIONAL**

Acces. motor	◇F.aire ind. ◇Calefactor ◇Lub oil heater ◇Separador de agua y aceite
Alternador y accesorios	◆Stamford ◇Leroy Somer ◇Marathon ◇Anti condensation heater ◇PMG ◇High voltage _____ kV
Sistema enfriamiento	◆50°C radiador ◇Intercambiador con sistema de bombeo ◇Sistema tanque horizontal
Sistema control	◆AMF ◇Paralelo ◇Tipo práctico en ambiente de baja temperatura ◇Calentador display ◇Otros (Comap、DEIF)
Disyuntor	◇3/4 polos ◇tipo Fixed/handcart ◇Mecanismo eléctrico
Tablero de transferencia automática(TTA/ATS)	◇Gabinete GGD
Batería	◆Nickel-cadmium battery ◇Batería libre de mantenimiento ◇Selector de carga de batería ◇Indicador de la carga
Tanque externo	◇500L ◇1000L ◇1500L ◇2000L ◇2500L ◇3000L ◇4000L ◇5000L
Otros	

WWW.YANAN-MOTOR.COM



www.tirreau.cl



**GRUPO ELECTRÓGENO  
FICHA TÉCNICA**

**IV. MOTOR**

Modelo	NTAA855-G7	Potencia	377	kW
Aspiración	Turbocharged , Air-to-air Cooled	Desplazamiento	14	L
Tipo	In-line	Bore×Stroke	140×152	mm
No de cilindro	6	N de cilindros Relación de compresión	14.0:1	
Governor	Electronico Governor	Revolución	1500	RPM
Bomba de cebado	N/A			
<b>■ Sistema Combustible</b>				
Consumo en prime	85.4	L/h	Consumo en Standby	94 L/h en 110% de la carga
Combustible #	ASTM D975 No.2-D or BS2869 1998 Class A1, A2	Sistema inyección	PT	PT Directa Convencional
<b>■ Sistema lubricación</b>				
Capacidad	38.6	L		0.256 l/h
Lub #	API CF-4 15W40	Temp.máxima	121	°C
<b>■ Sistema Refrigeración</b>				
Capacidad	66	L	Temp.max.tanque	100 °C
Termostato	82-94	°C	Tipo de accionamiento	Shaft drive
Flujo aire	480	m3/min		
<b>■ Sistema de entrada de aire</b>				
Flujo de combustión	30.6/29.1	m3/min	Restricción max.	3.7 kPa
<b>■ Sistema escape</b>				
Flujo gas	69/65.4	m3/min	Contrapresión max.	10 kPa
Temp.gas	≤497	°C	Med tubo escape	φ150 mm
<b>■ Sistema arranque</b>				
Modelo	DC24V Electric start	Batería	2x150	Ah

WWW.YANAN-MOTOR.COM



www.tirreau.cl



**GRUPO ELECTRÓGENO  
FICHA TÉCNICA**

**V. ALTERNADOR**

Modelo	SLG314F	Potencia	304/380	kW/kVA
PF.	0.8	Voltage	380/220	V
fase	3	Frecuencia	50	Hz
conexión	3P 4W/Y	Rodamiento	1	
Bobinado	2/3	Clase protección estándar	IP23	
Tipo aislamiento	H	Eficiencia	92.0%	
Influencia Tel	TIF: <50	Regulación voltaje	±1.0%	
Coef. armónica	THF: <2%	AVR	AS440	
Regulación voltaje	≥±5%	Sistema excitación	Self Excited	

**VI. SISTEMA CONTROL MODELO ComAp IL-NT AMF20**

■ **Característica**

Arranque automático contra falla de red  
 IntelliLiteNT ofrece soluciones integrada para control en modo isla y standby



■ **Función principal**

- ▲ Comunicación directa con EFI a motor
- ▲ Función AMF/MRS
- ▲ Configuración de salida
- ▲ Medición de voltage. / Mains 3 ph / 3 ph
- ▲ Medición de corriente 3 ph
- ▲ Medición kW/kWh/kVA
- ▲ Protección al grupo
- ▲ Historial
- ▲ Control GCB/MCB con retroalimentación
- ▲ Circuito de carga de batería D+
- ▲ Tiempo motor
- ▲ Carga ficticia / Desprendimiento de carga
- ▲ Control temperatura
- ▲ 3 entradas analogos configurable
- ▲ Entrada pickup magnetico
- ▲ Terminal preexcitación D+
- ▲ 7 entradas binarias
- ▲ 7 salidas binarias
- ▲ Control automático o manual GCB y MCB
- ▲ Medición de potencia
- ▲ Registro de eventos

WWW.YANAN-MOTOR.COM



www.tirreau.cl

GRUPO ELECTRÓGENO  
FICHA TÉCNICA



**VII. GARANTÍA**

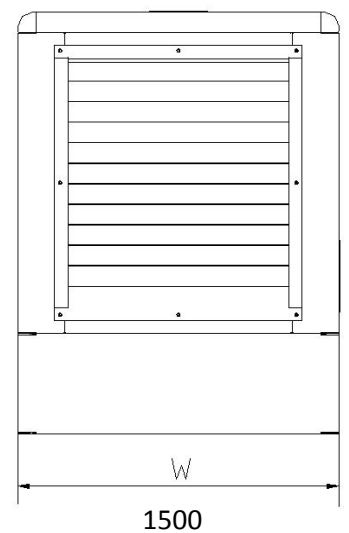
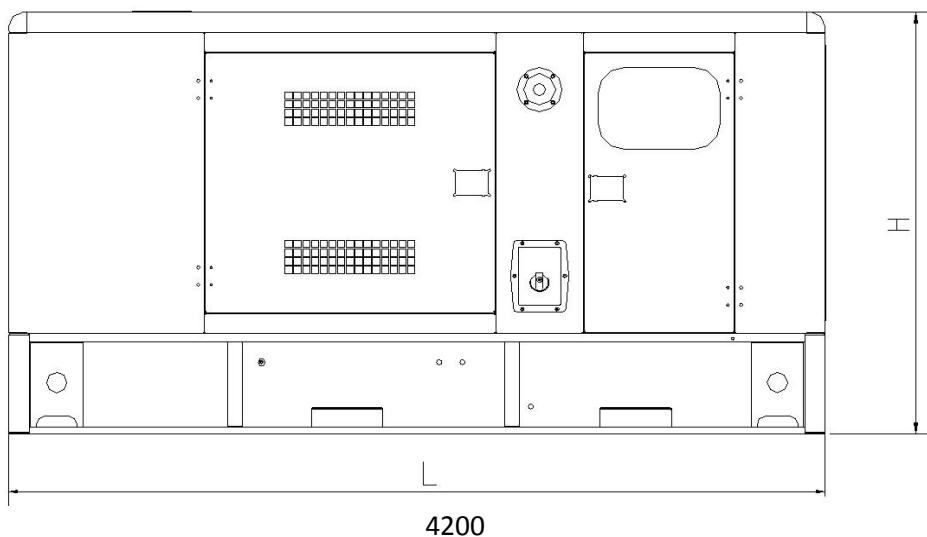
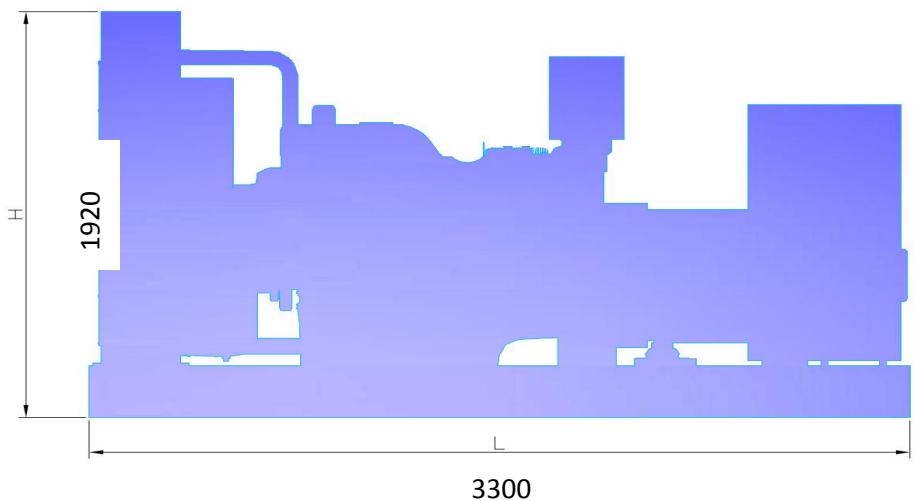
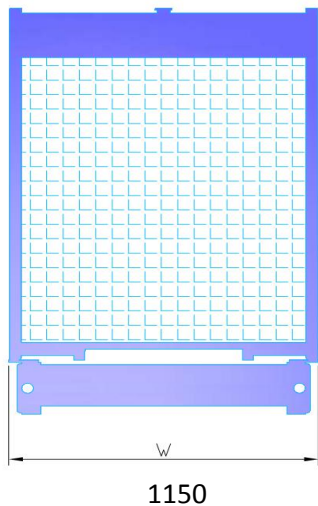
1. Garantía por 12 meses o 1000 horas (cualquiera que cumpla primero) a partir de entrega desde fábrica

Ver detalles en «YANAN Diesel Generator Warranty Manual»

2. Piezas de desgaste (filtros), uso incorrecto por operador, los fallos de mantenimiento están excluidos

de la política de garantía

**VIII. PLANO (s ólo para ilustración)**



WWW.YANAN-MOTOR.COM